

**Hadeco®**

# Bidop™ ES-100V3

**OBOJ-SMERNÝ RUČNÝ DOPPLER  
S KRIVKOU NA LCD**



[www.mivax.sk](http://www.mivax.sk)

## ● OBOJ-SMERNÝ RUČNÝ DOPPLER S LCD

Zobrazenie krivky , číselné údaje /rýchlosť prietoku, tepová frekvencia /

## ● HADECO MICROPROCESSOR

Automatické nastavenie všetkých potrebných hodnôt  
Jednoduchá obsluha , pamäť 30krieviek

## ● KOMUNIKÁCIA S PC PROSTREDNÍCTVOM USB

Prenos krievek a dát do počítačovej pamäti.  
Počítačový software, **Smart-V-Link**,

## ● OVLÁDANIE PRÍSTROJA JEDNÝM TLAČÍTKOM

Allows you an easy mode setting as well as freezing waveform.

## ● ŠIROKÝ VÝBER SÓND

2, 4, 5, 8 and 10 MHz .

## ● PLETHYSMOGRAFICKÁ SONDA- DOPLŇKOVÁ VÝBAVA

Rozšírenie arteriálnych a venózných meraní.

### SONDY

Standard



Pero



Plocha



Fetal (2 MHz)

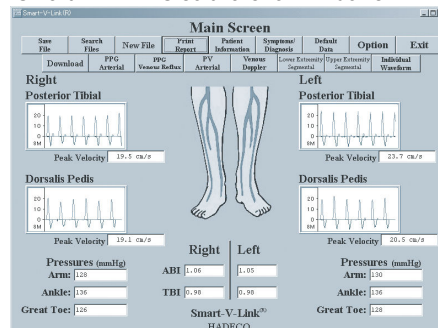


### KLINICKÉ APLIKÁCIE

- Periférne cievne merania
- Tlaky na dolných končatinách
- Prstové tlaky (sonda PPG)
- Venózný reflux (PPG)
- Tepová frekvencia plodu (2 MHz)

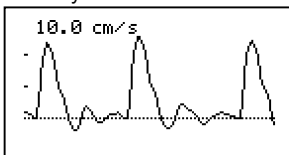
### OPTION

Smart-V-Link PC software for Windows



### DISPLAY

Velocity waveform



Numerical data

S: 23.60 cm/s  
MN: 4.72 cm/s  
D: 0.24 cm/s  
RP: 0.99 SD: 98.33  
PI: 5.74 HR: 60 BPM

### PARAMETRE

Zdroj: DC 9V, 9 V alkaline battery  
Batterie výdrž: Približne 2.5 hod.  
Automatické vypínanie  
Reproduktor výstup :200 mW  
Sondy : 2, 4, 5, 8, 10 MHz  
Pamäť : 30 krieviek  
Nastavenia: Pamäť, Smer, Mierka, Jazyk

LCD displej: 128×64 bodov, STN LCD  
Krivka, numerické data, tepová frekvencia  
Výstup: Sluchátka, Reprodukter  
Serial port: USB  
Rozmery: 75 (Š) × 140 (D) × 25 (V) mm  
Váha: 350 g (vrátane batérie a sondy)  
Elektrická bezpečnosť: IEC60601-1